

# Die Taucher



Tauch - Shop  
Tauchschule  
Tauchreisen

## SILVESTER-TAUCHSAFARI AN BORD DER NAUTILUS TWO

**Mi 25.12.24 - Mo 06.01.2025**

Erleben Sie eine unvergessliche Neujahrs-Tauchsafari an Bord der NAUTILUS TWO und genießen Sie zur feierlichsten Zeit des Jahres die paradiesische Insel- & Unterwasserwelt des Indischen Ozeans. Feiern Sie gemeinsam mit Lois Männer - der die Tour begleiten wird - einen unvergesslichen Neujahrs-Abend mit einem besonderen Silvester-Dinner und starten Sie an einem der schönsten Orte der Welt in das neue Jahr 2025.



Von Untiefen, den sogenannten „Tilas“ mit ihren unzähligen bunten Riffischen, über Steilwände bis hin zu rasanten Drift-Tauchgängen in den Atoll-Kanälen mit Großfischen wie Haien, Mantas und Walhaien sowie einigen Wracks wird alles geboten.

All unsere Tauchplätze werden mit dem Tauchdhoni angefahren und sind meist Kanäle, um die Tauchgänge mit Haien, Makrelenschwärmen, Rochen, Tunas und anderen Großfischen so nah und so lange wie möglich erleben zu können.

## AN BORD DER NAUTILUS TWO Mit ihren 43m Länge ist die

NAUTILUS TWO - die im Sommer 2022 ein Fresh-Up im Zuge einer Renovierung erhalten wird - ein außergewöhnlich weitläufiges Safarischiff. Die erstklassige Verarbeitung in traditionell maledivischer Holzbauweise und modernster Ausrüstung sorgen dafür, dass das Schiff nicht nur etwas für das Auge bietet, sondern auch jeglichem Wohlfühlfaktor gerecht wird.

Tanken Sie Sonne pur auf dem riesigen Sonnendeck, relaxen Sie im Whirlpool oder entspannen Sie sich auf einem unserer bequemen Liegestühle im Schatten, während die NAUTILUS TWO Sie zum nächsten Ziel Ihres Maledivenabenteuers bringt.



### SALON

Frühstück, Mittag- und Abendessen werden im großzügigen Salon serviert. Ein 5m langes Fischerdhoni übernimmt dabei die Raumteilung und dient zeitgleich als Buffet zur Präsentation unserer köstlichen Speisen. An unserer äußerst beliebten und gut sortierten Bar mixt Ihnen unser Barkeeper gerne erfrischende Cocktails. Es gibt wunderbar kühles Bier vom Fass sowie eine große Auswahl an Spirituosen, Cocktails, Weiß- & Rotweinen und Softdrinks. Heißer Tee und Kaffee sowie frisches Wasser und Fruchtsaft stehen 24 Stunden kostenlos zur Verfügung. Zwischendurch reichen wir zur Stärkung nach ereignisreichen Tauchgängen kleine Snacks und Sandwiches.

## SONNENDECK

Das ausgiebige Sonnendeck bietet bequeme Sonnenliegen, einen Loungebereich und ist mit einem schützenden Sonnensegel ausgestattet. Hier finden Sie Ruhe und Entspannung und genießen zudem einen einzigartigen Blick auf die maledivische Inselwelt.

## VORSCHIFF

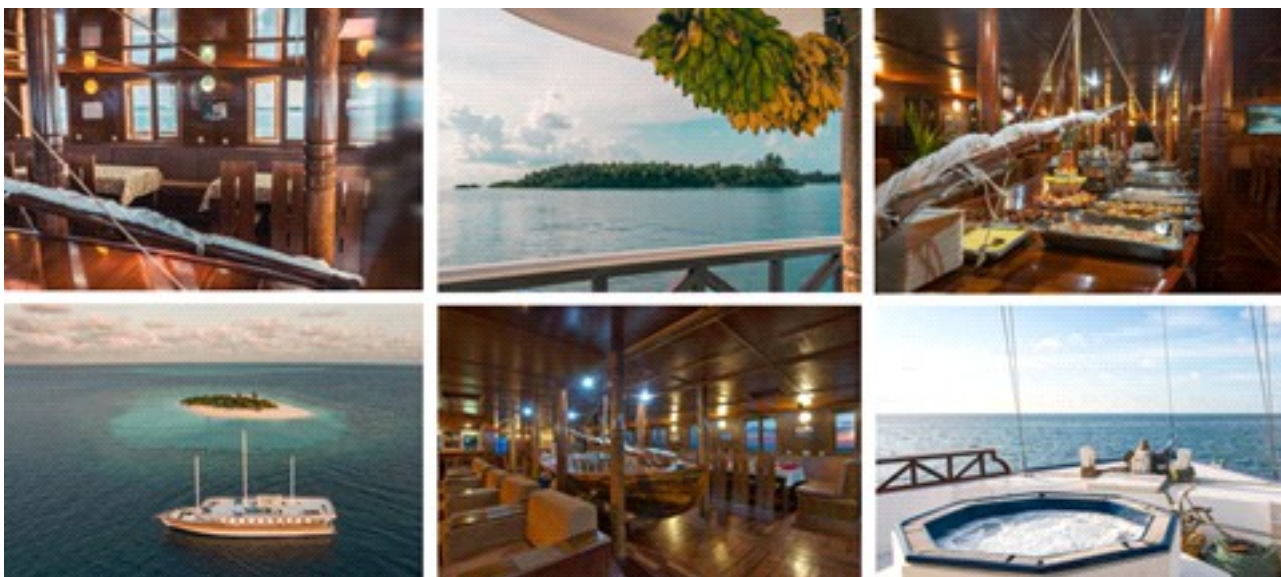
Auf dem Vorschiff unterhalb des Sonnendecks finden Sie bequeme Loungemöbel zum Entspannen. Ein überaus beliebter Ort, da man hier durch den schattigen Bereich und die meist leichte Brise angenehme Abkühlung findet. In diesem Bereich lädt auch unser Whirlpool zu einem entspannenden Bad ein, zu dem wir natürlich gerne kühle Getränke servieren.

## HECK

Ein weiteres Highlight ist das überdachte Heck des Schiffes, das mit seinem Loungebereich einen gemütlichen Platz zur Entspannung und zum Verweilen im Freien bietet, selbst wenn es einmal regnen sollte.

## KABINEN

In unseren 12 geräumigen und gemütlichen Gästekabinen, die im Sommer dieses Jahres renoviert werden und einen komplett neuen Look bekommen, finden bis zu 24 Taucher während ihrer Safari eine luxuriöse Unterkunft. Sie sind so geräumig wie auf keinem anderen Safarischiiff auf den Malediven. So finden Sie in den durchschnittlich 20m<sup>2</sup> großen Kabinen ein Badezimmer mit WC, jeweils ein Kingsize Doppelbett und/oder Kingsize Einzelbetten, einen Schreibtisch mit Hocker und Spiegel sowie einen Kleiderschrank.



## INKLUDIERTER LEISTUNGEN

Transfer Flughafen Male – Nautilus Two – Flughafen Male

11 Nächte Unterbringung in der Doppel- od. Zweibettkabine

Vollpension (Tee, Kaffee, Snacks, Wasser und Saft vom Spender)

3 Tauchgänge pro Tag

### **Waltraud Binanzer**

Herrenbergerstr. 12/14, 71032 Böblingen

Tel.: 07031/225904

Schule und Verkauf: 235000

Fax: 07031/226754

e-mail: waltraud@dietaucher.com

### **Bankverbindung:**

Volksbank Böblingen

EUR Konto Nr. 194 009 009

BLZ: 60390000

UST ID Nr. DE 145117430

### **Öffnungszeiten:**

Montag-Freitag 10.00-13.00 Uhr

und 15.00-18.30 Uhr

Donnerstag bis 20.00 Uhr

Samstag 10.00-14.00 Uhr

www.dietaucher.com

Flasche, Blei

Inselbesuche, Inselficknick, Nachtfischen

### **NICHT INKLUDIERTER LEISTUNGEN**

Flüge

Tauch- & Reiseversicherung

extra Transfers

### **PREIS SILVESTER-TAUCHSAFARI / PERSON EUR 3600,-**

**Gerne buchen wir auch die passenden Flüge nach Male für Sie ab Deutschland, Österreich oder Schweiz für Preis ab €1190,-**



Fotos: Maldives & More, Waltraud Binanzer  
Reiseveranstalter: DIETAUCHER Böblingen

**Waltraud Binanzer**  
Herrenbergerstr. 12/14, 71032 Böblingen  
Tel.: 07031/225904  
Schule und Verkauf: 235000  
Fax: 07031/226754  
e-mail: [info@dietaucher.com](mailto:info@dietaucher.com)

**Bankverbindung:**  
Volksbank Böblingen  
EUR Konto Nr. 194 009 009  
BLZ: 60390000  
UST ID Nr. DE 145117430

**Öffnungszeiten:**  
Montag-Freitag 10.00-13.00 Uhr  
und 15.00-18.30 Uhr  
Donnerstag bis 20.00 Uhr  
Samstag 10.00-14.00 Uhr  
[www.dietaucher.com](http://www.dietaucher.com)